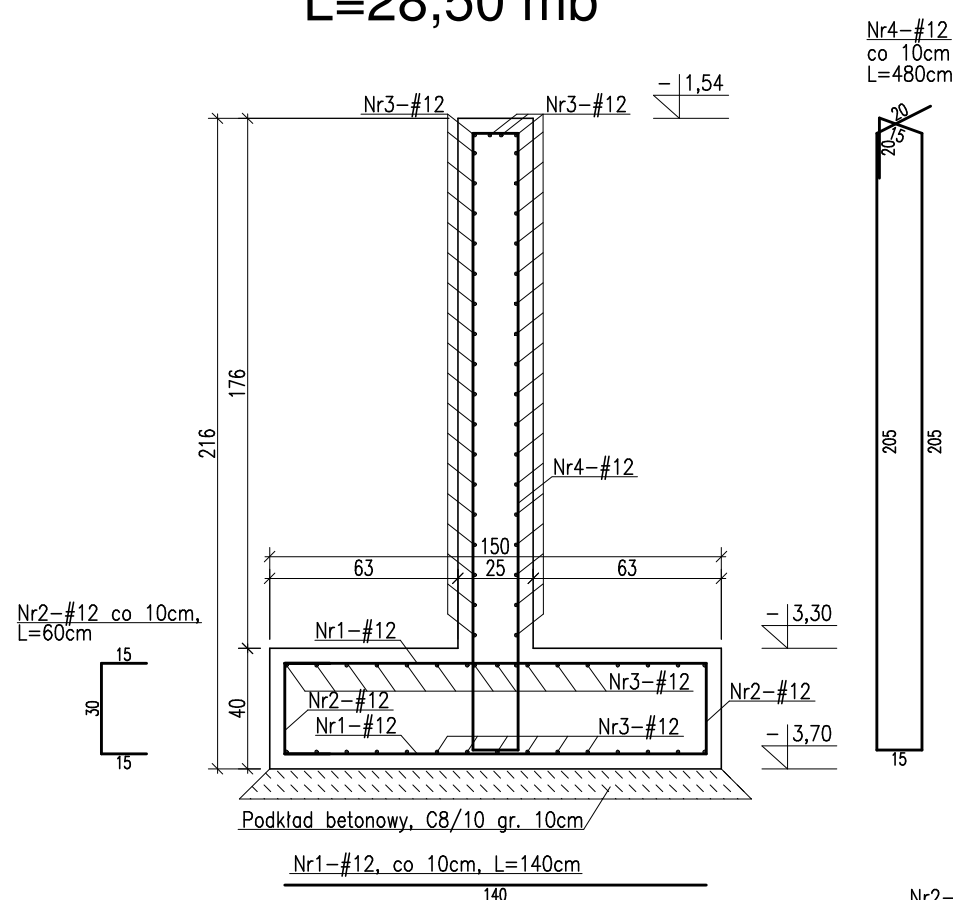
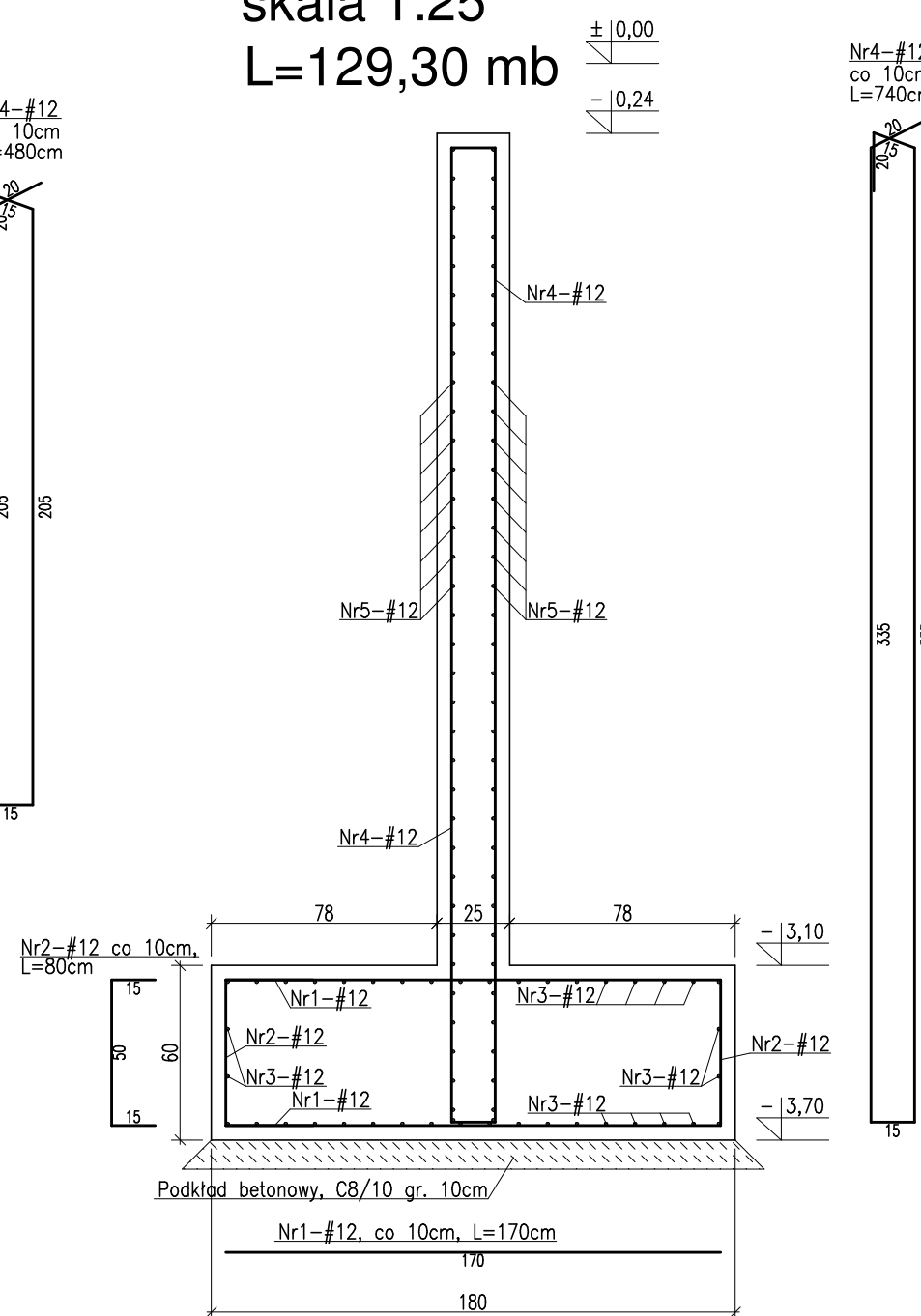


SZCZEGÓŁY FUNDAMENTÓW
skala 1:25

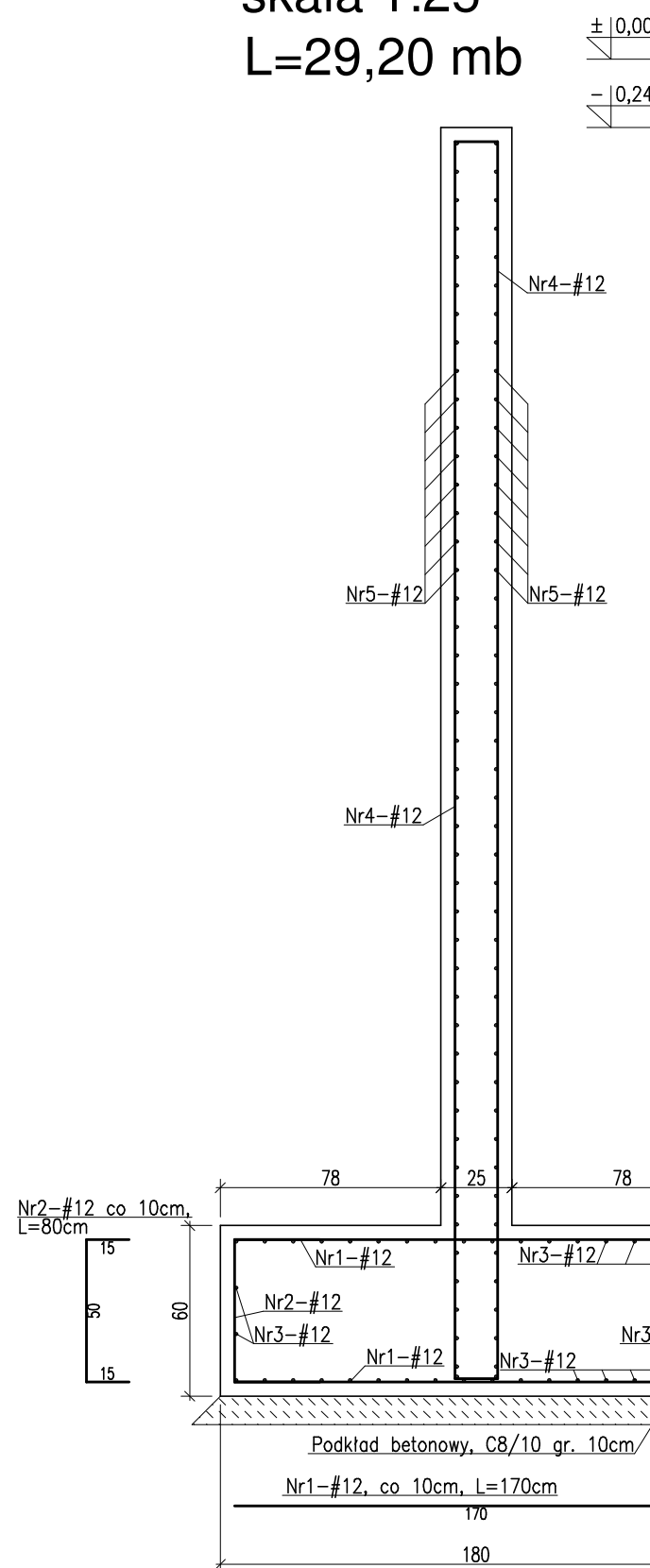
Poz. ŁF-1
skala 1:25
L=28,50 mb



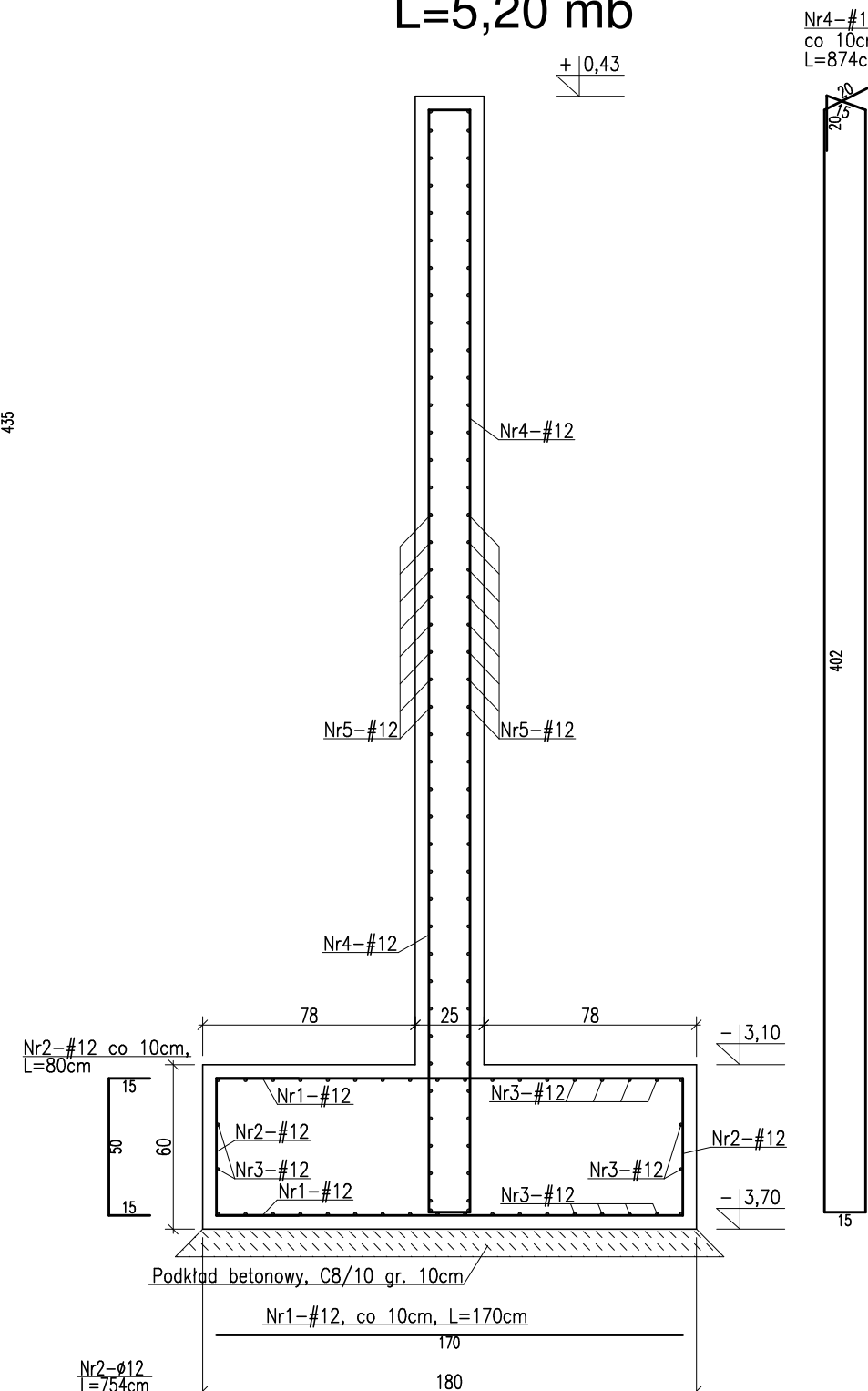
Poz. SO-1
skala 1:25
L=129,30 mb



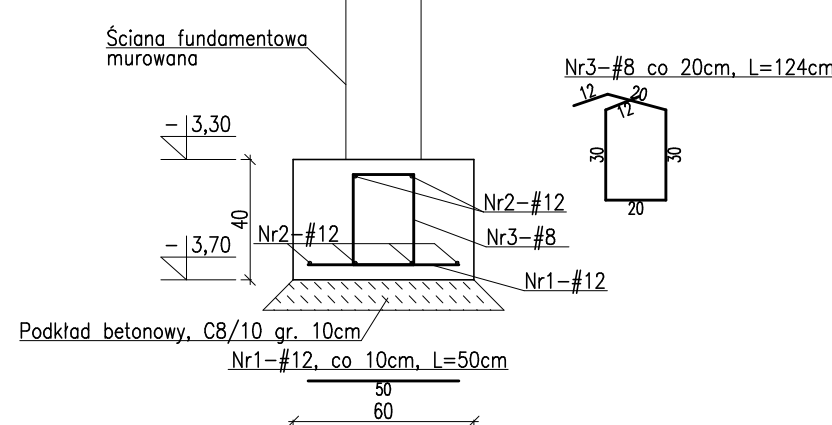
Poz. SO-1a
skala 1:25
L=29,20 mb



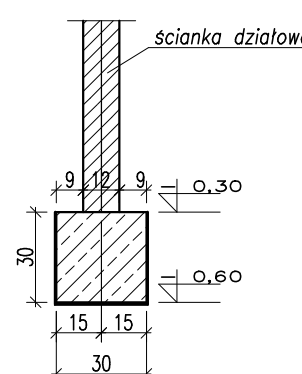
Poz. SO-1b
skala 1:25
L=5,20 mb



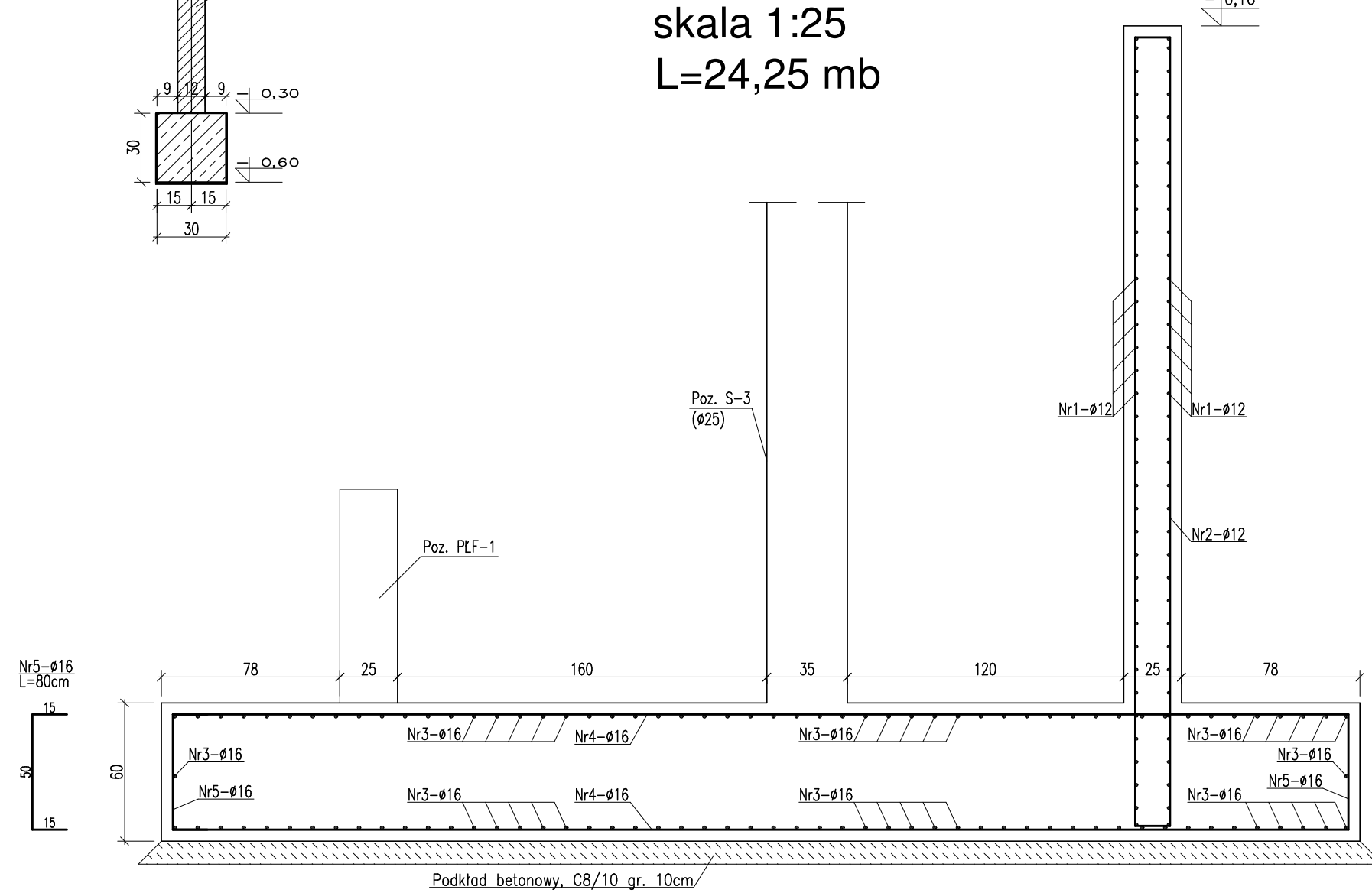
Poz. ŁF-2
skala 1:25
L=41,50 mb



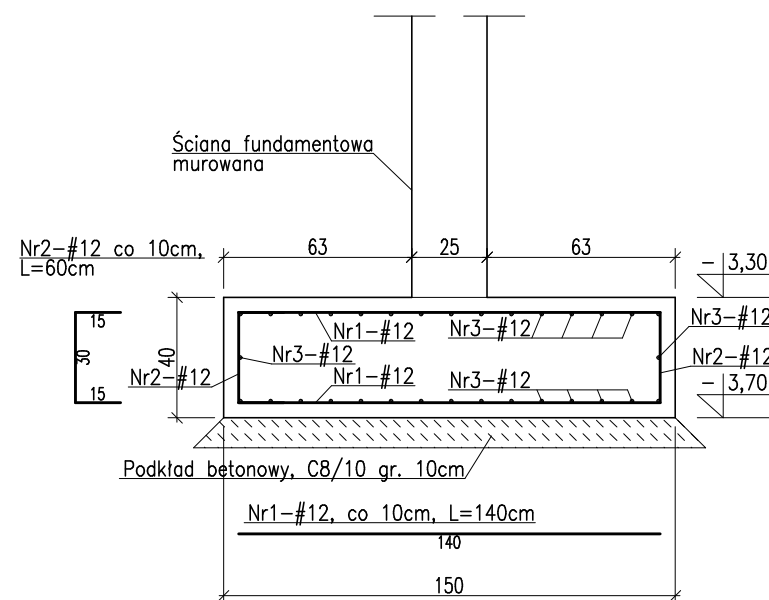
Poz.ŁF-4
skala 1:25



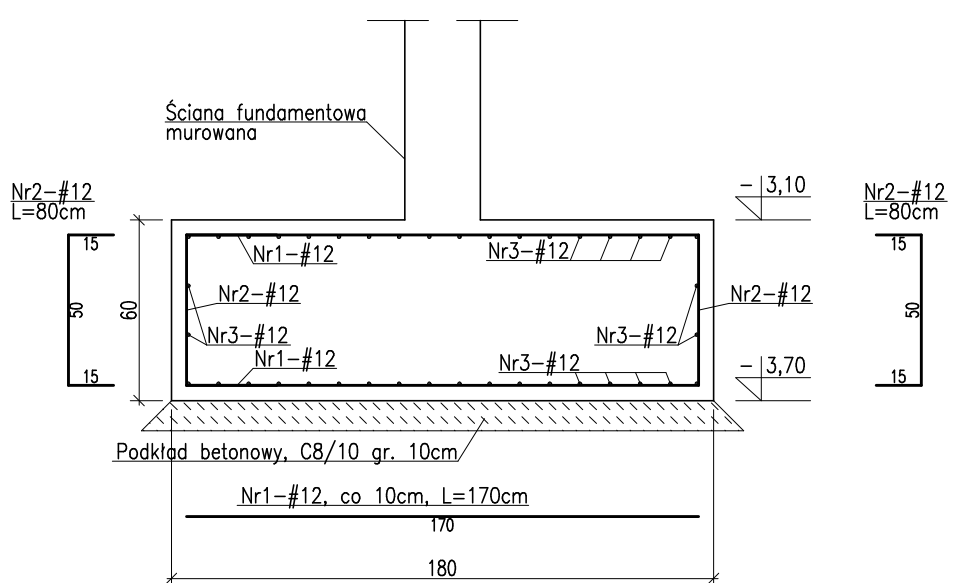
Poz. ŁF-5
skala 1:25
L=24,25 mb



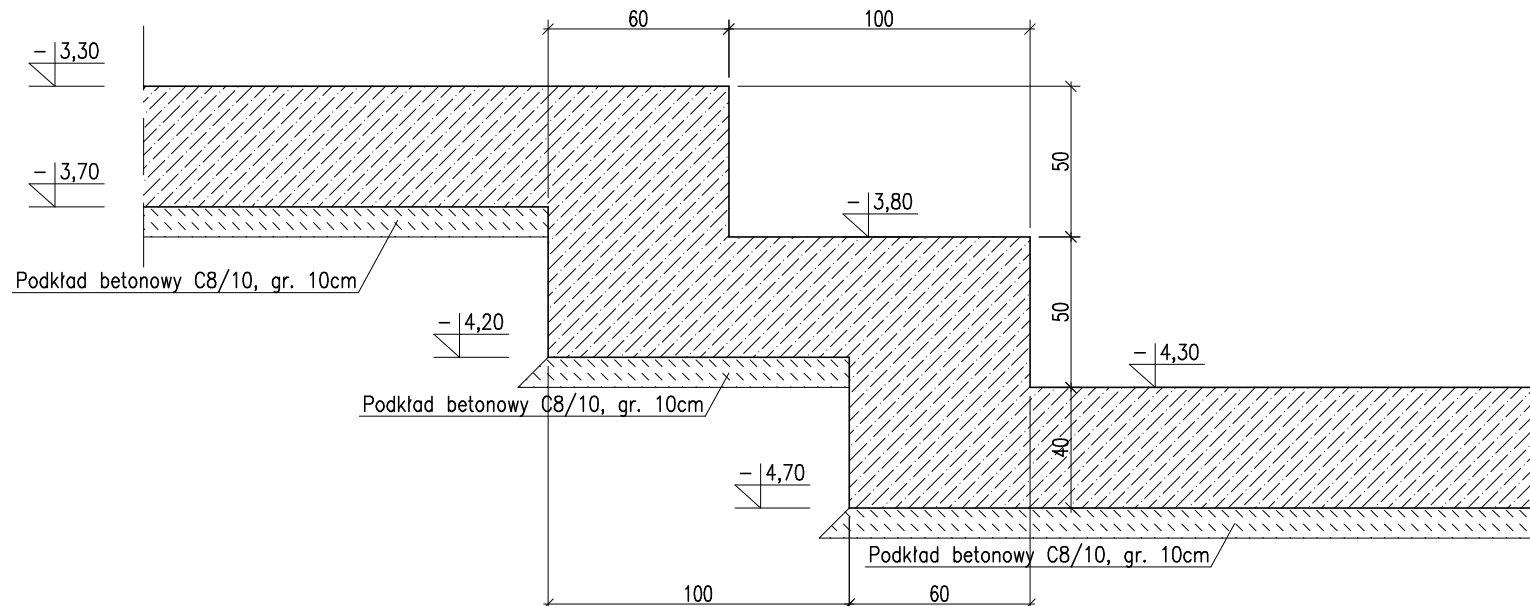
Poz. ŁF-3
skala 1:25
L=244,60 mb



Poz. ŁF-3a
skala 1:25
L=14,50 mb



SCHEMAT SCHODKOWEJ
ZMIANY POZIOMU
PODADOWIENIA ŁAW FUND.
skala 1:25



MATERIAŁ BUDOWLANY:	EKSPOZYCJA:	OTULINA:
BETON: C8/10 C30/37 W8	STR. WEWNĘTRZNA XD2	ELEMENTY MAJĄCE KONTAKT Z GRUNTEM 50mm
STAŁ CZROJENIOWA: A-IIIin(RB-500W) STAŁ KONSTRUKCYJNA: S235JR	STR. ZWNĘTRZNA XC2	ELEMENTY POZOSTAŁE 45mm
DREWNO: GL24		

1. PRZED PRZYSTĄPIENIEM DO ROBÓT ZIEMNYCH NALEŻY SZCZEGÓŁOWO ZAPOZNAĆ SIĘ Z OPERATEM GEOTECHNICZNYM WYKONYWANYM DLA TERENU PRZEWIDZIANEGO POD BUDOWĘ,
2. W TRAKCIE PROWADZENIA ROBÓT ZIEMNYCH NALEŻY ANALIZOWAĆ STAN I RODZAJ GRUNTÓW ZNAJDUJĄCYCH SIĘ W WYKOPACH FUNDAMENTOWYCH, W PRZYPADKU POJAWIENIA SIĘ ROZBIEŻNOŚCI Z PROJEKTEM GEOTECHNICZNYM NALEŻY SKONTAKTOWAĆ SIĘ Z PROJEKNTANTEM.
3. STOPY I ŁAWY FUNDAMENTOWE WYKONAĆ W SZCZEGÓŁOWYCH RYSUNKACH KONSTRUKCYJNYCH NALEŻY ZWRÓCIĆ SZCZEGÓŁNĄ UWAGĘ NA POZIOM POSADOWIENIA FUNDAMENTÓW ISTNIEJĄCYCH PRZED ROZPOCZĘCIEM FUNDAMENTOWANIA WERYFIKOWAĆ POZIOMY PODSÓPÓWIEC Z PROJEKTEM
4. ŁAWY I STOPY FUNDAMENTOWE ISOLOWAĆ PRZECIWIŁGOCIOWO I ANTYKOROZYJNIE ZGODNIE Z OPISEM, IZOLACJĄ ŚCIAN I POSADZEK W PROJEKTU ARCHITEKTURY
5. ŚCIANY FUNDAMENTOWE DO POZIOMY IZOLACJI POZIOMEJ WYKONAĆ Z BŁOCKÓW BETONOWYCH KLASY B20 NA ZAPRAWIE CEMENTOWEJ MARKI 8 – TRZPIENIE ŻELBETOWE W RYSUNKACH SZCZEGÓŁOWYCH
6. ROZPARIACIA ŁĄCZNIE Z PROJEKTEM ARCHITEKTURY I PROJEKTAMI BRANŻOWYMI W RAZIE NIEZGODNOŚCI POINFORMOWAĆ PROJEKTANTA W TRYBIE NADZORU AUTORSKIEGO.
7. SKŁUPY, WIENCE, PODCIĄGI, NADPROŻA WYKONYWAĆ W RYSUNKACH SZCZEGÓŁOWYCH
8. UKŁOŻONY BETON ZWIRBIAWAC
9. WSZYSTKIE OTWORY W STOPACH I BRUZYD W ŚCIANACH WERYFIKOWAĆ Z PROJEKTEM ARCHITEKTURY I PROJEKTAMI BRANŻOWYMI
10. WSZYSTKIE ŁĄCZONE ZE SOBA POZIOME ŻELBETOWE (JESLI NIĘ OZNACZONO INACZELNIEJ) NALEŻY "PRZEWIĄZYWAĆ" WZAJEMIE Z UWZGLĘDNIENIEM DŁUGOŚCI ZAKŁADU PRĘTÓW ZBROJENIA
11. WSZYSTKIE BRUZYD, PRZEBIEGIA I OTWORY WYKONAĆ ZGODNIE Z WYTYCZNYMI PROJEKTÓW BRANŻOWYCH, W RAZIE KOLIZJI POINFORMOWAĆ PROJEKTANTA W TRYBIE NADZORU AUTORSKIEGO.

ZESTAWIENIE STALI ZBROJOWEJ DLA Poz.ŁF-1												
Nr preta	Liczba elementów	Średnica (mm)	Długość (m)	Liczba w 1 elemente (szt.)	Liczba obrotów (szt.)	Długość ogólna A1IN-RB500W						
						ø 6	ø 8	ø 10	ø 12	ø 16	ø 20	
1	28,5	12	1,40	20	570	•	•	•	•	798,0	•	•
2	12	12	0,60	20	570	•	•	•	•	342,0	•	•
3	12	12	1,05	68	1938	•	•	•	•	2034,9	•	•
4	12	12	4,80	10	285	•	•	•	•	1368,0	•	•
Długość ogólna wg średnic						m	0,0	0,0	0,0	4543,9	0,0	0,0
Masa jednostkowa						kg	0,222	0,395	0,617	0,888	1,590	2,47
Masa ogółem wg średnic						kg	0,00	0,0	0,0	4034,1	0,0	0,0
Masa ogółem wg rodzajów stali						kg	0,00			4034,10		
Masa całkowita						kg				4034,10		

ZESTAWIENIE STALI ZBROJENOWEJ DLA Poz.F-2											
Nr pręta	Liczba elementów	Srednica	Długość	Liczba w 1 elemente	Liczba ogólna	Długość ogólna ALIN-RB500W					
(mtrów)	(mm)	(m)	(szt.)	(szt.)	ø 6	ø 8	ø 10	ø 12	ø 16	ø 20	
1	41,5	12	0,50	10	415	-	-	-	207,5	-	
2		12	1,05	4	166	-	-	-	174,3	-	
3		8	1,24	5	207,5	-	257,3	-	-	-	
Długość ogólna wg średnic						kg	0,0	257,3	0,0	381,8	
Masa jednostkowa						kg	0,222	0,395	0,617	0,888	
Masa ogółem wg średnic						kg	0,00	101,6	0,0	339,0	
Masa ogółem wg rodzajów stali						kg	0,00			440,67	
Masa całkowita						kg				440,67	

ZESTAWIENIE STALI ZBRÓJENOWEJ DLA Poz.LF3											
Nr pr	Liczba elementów	Srednica	Długość	Liczba w 1 elemencie	Liczba ogólna	Długość ogólna A1IN-RB500W					
	(metrów)	(mm)	(m)	(szt.)	(szt.)	ø 6	ø 8	ø 10	ø 12	ø 16	ø 20
1	244,6	12	1,40	20	4892	*	*	*	6848,8	*	*
2		12	0,60	20	4892	*	*	*	2935,2	*	*
3		12	1,05	32	7827,2	*	*	*	8218,6	*	*
Długość ogólna wg średnic					m	0,0	0,0	0,0	18002,6	0,0	0,0
Masa jednostkowa					kg	0,222	0,395	0,617	0,888	1,580	2,47
Masa ogółem wg średnic					kg	0,00	0,0	0,0	15986,3	0,0	0,0
Masa ogółem wg rodzajów stali					kg	0,00			15986,27		
Masa całkowita					kg	15986,27					

ZESTAWIENIE STALI ZBRUJENOWEJ DLA Poz.LF-3a												
Nr pręta	Liczba elementów	Srednica	Długość	Liczba w 1 elementie	Liczba ogólna	Długość ogólna A11N-RB500W						
(metrow)	(mm)	(m)	(szt.)	(szt.)	ø 6	ø 8	ø 10	ø 12	ø 16	ø 20		
1	14,5	12	1,70	20	250	•	•	•	493,0	•	•	
2	12	12	1,05	20	250	•	•	•	543,0	•	•	
3	12	12	1,05	36	522	•	•	•	232,1	•	•	
Długość ogólna wg średnic						m	0,0	0,0	0,0	1273,1	0,0	0,0
Masa jednostkowa						kg	0,222	0,395	0,617	0,888	1,580	2,47
Masa ogółem wg średnic						kg	0,00	0,0	0,0	0,1130,5	0,0	0,0
Masa ogółem wg rodzajów stali						kg	0,00			1130,51		
Masa całkowita						kg				1130,51		

ZESTAWIENIE STALI ZBROJOWEJ DLA Poz.LF5												
Nr pręta	Liczba elementów	Średnica	Długość	Liczba w 1 elementie	Liczba (osł.)	Długość ogólna A11N-REB500W						
						ø6	ø8	ø10	ø12	ø16	ø20	
	(metrow)	(mm)	(m)	(szt.)	(szt.)							
1	24,25	12	1,05	66	1600,5	*	*	*	1680,5	*	*	
2		12	7,54	10	243,5	*	*	*	1828,5	*	*	
3		16	1,05	106	2570,5	*	*	*	*	2699,0	*	
4		16	5,10	20	485	*	*	*	*	2473,5	*	
5		16	0,80	20	485	*	*	*	*	388,0	*	
Długość ogólna wg średnic						m	0,0	0,0	0,0	3509,0	5560,5	
Masa jednostkowa						kg	0,222	0,395	0,617	0,888	1,580	2,47
Masa ogółem wg średnic						kg	0,00	0,0	0,0	3116,0	8785,6	0,0
Masa ogółem wg rodzajów stali						kg	0,00				11901,60	
Masa całkowita						kg	11901,60					

ZESTAWIENIE STALI ZBROJENIOWEJ DLA Poz.S0-1												
Nr preła	Liczba elementów (metrów)	Średnica (mm)	Długość (m)	Liczba w 1 elemente (szt.)	Liczba ogólna	Długość ogólna A11N-RB500W						
						ø 6	ø 8	ø 10	ø 12	ø 16	ø 20	
1	129,3	12	1,70	20	2586	*	*	*	4396,2	*	*	
		12	0,80	20	2586	*	*	*	2068,8	*	*	
		12	1,05	40	5172	*	*	*	5430,6	*	*	
4	12	7,40	10	1293	*	*	*	3568,2	*	*		
5	12	1,05	68	8792,4	*	*	*	9232,0	*	*		
Długość ogólna wg średnic						m	0,0	0,0	0,0	30695,8	0,0	0,0
Masa jednostkowa						kg	0,222	0,395	0,617	0,888	1,580	2,47
Masa ogółem wg średnic						kg	0,00	0,0	0,0	0,27257,8	0,0	0,0
Masa ogółem wg rodzajów stali						kg	0,00			27257,89		
Masa całkowita						kg				27257,89		

ZESTAWIENIE STALI ZBROJENIOWEJ DLA POZ.50-1a											
Nr prela	Liczba elementów	Srednica	Dlugosc	Liczba w 1 elemencie	Liczba ogolna	Dlugosc ogolna A11N-RB500W					
(metrow)	(mm)	(m)	(szt.)			ø 6	ø 8	ø 10	ø 12	ø 16	ø 20
1	29,2	12	1,70	20	584	*	*	*	992,8	*	*
2	12	0,80	20	584	*	*	*	467,2	*	*	
3	12	1,05	40	1168	*	*	*	1226,4	*	*	
4	12	9,40	10	292	*	*	*	2744,8	*	*	
5	12	1,05	88	2569,6	*	*	*	2696,1	*	*	
Dlugosc ogolna w srednic						m	0,0	0,0	0,0	8129,3	0,0
Masa jednolowa						kg	0,222	0,395	0,617	0,886	1,580
Masa ogolem w srednic						kg	0,003	0,0	0,0	7218,8	0,0
Masa ogolem w rodzajow stali						kg	0,00			7218,80	
Masa calkowita						kg				7218,80	

[illegible]

PROJEKT WYKONAWCZY